

SCHRÄGE MESSEN

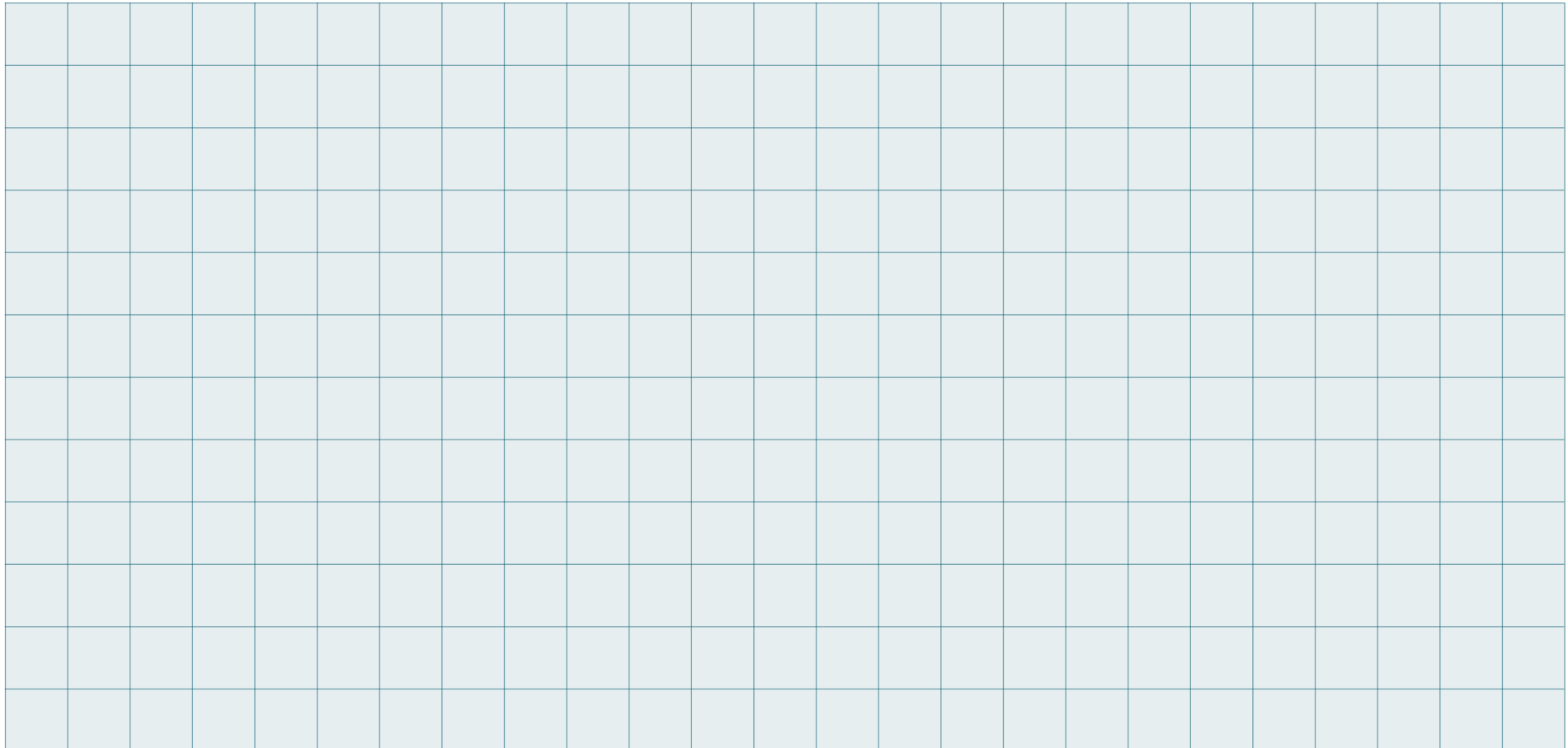
Hierzu benötigen wir das Maß der kurzen Seite und das Maß der langen Seite, ausgehend von der gegenüberliegenden Fläche im 90° Winkel.

Unten können Sie Ihre Wand skizzieren und anschließend ein **Foto an info@meine-schoene-wand.de** schicken.

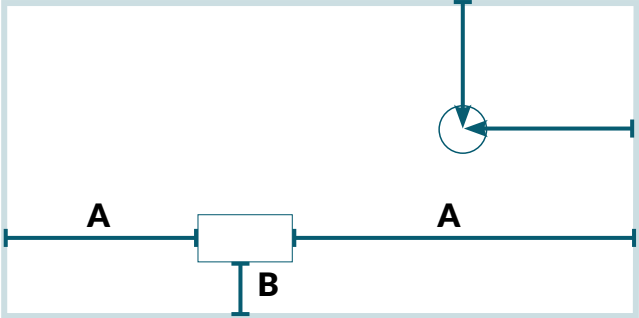
Länge A: mm

Länge B: mm

Länge C: mm



MESSEN VON ELEKTRODOSEN



Wir benötigen zwei Maße; ausgehend von der Steckdose zu den **beiden naheliegenden Seitenkanten** mit der Angabe ob rechts oder links. Zusätzlich geben Sie die Maße der Steckdose als Sicherheit an. Bei mehreren Dosen nebeneinander sägen wir ein Rechteck. Unten können Sie Ihre Wand skizzieren und anschließend ein **Foto an info@meine-schoene-wand.de** schicken.

○	mm	mm	mm
Lochdurchmesser:		Mitte Kreis bis oben/unten*	Mitte Kreis bis rechts/links*
□	mm x mm	mm	mm
Rechteck Breite x Höhe		A, von rechts/links gemessen*	B, von unten gemessen

* bitte gemessene Seite markieren

